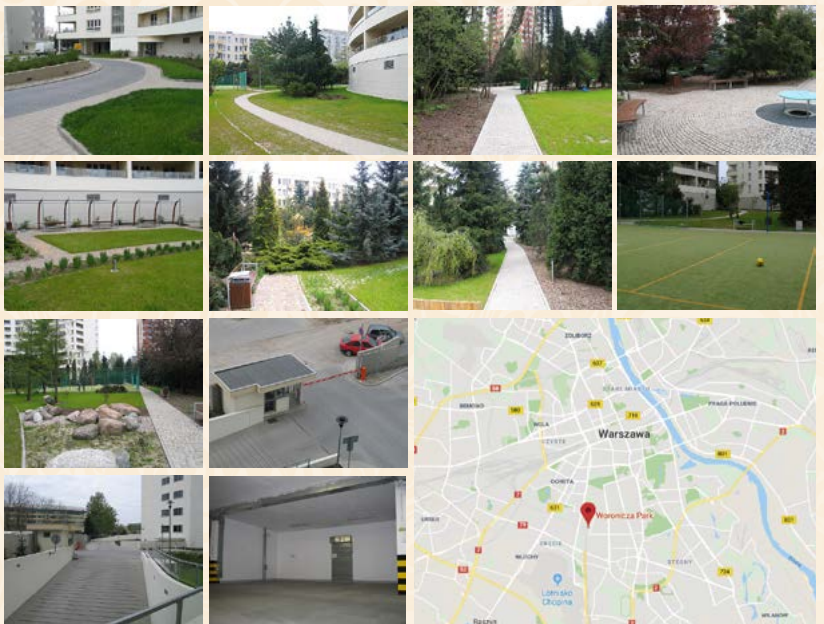


# Mieszkanie na wynajem

## Osiedle

Osiedle Woronicza Park zlokalizowane jest niedaleko centrum Warszawy na Górnym Mokotowie. Dotarcie do centrum zajmuje około 15 minut natomiast na lotnisko około 10 minut. W pobliżu znajduje się przystanek autobusowy, przystanek tramwajowy, sklep spożywczy, przedszkole oraz szkoła. Trochę dalej zlokalizowana jest stacja metra, galeria handlowa i stacja benzynowa.

Osiedle jest ogrodzone i strzeżone. Mieszkańcy do własnej dyspozycji mają mały park znajdujący w środku osiedla. Dzieci mogą skorzystać z osiedlowego placu zabaw a młodzież i dorośli mają do dyspozycji kort tenisowy oraz boisko do piłki nożnej i siatkowej.



## Mieszkanie 90m<sup>2</sup>



Każde mieszkanie posiada widok na dwie strony, wschodnią i zachodnią oraz dwa duże balkony.

Pomieszczenia wykończone są komfortowo z wykorzystaniem materiałów wysokiej jakości. Kuchnia wyposażona jest w płytę ceramiczną, piekarnik, lodówkę i zmywarkę.

Na życzenie klienta wyposażymy mieszkanie zarówno w sprzęt jak i meble według indywidualnych preferencji.

Przed zamieszkaniem oferujemy dodatkowe sprzątnięcie mieszkania na koszt wynajmującego.

### Powierzchnia 90m<sup>2</sup>

• Salon 23m<sup>2</sup> • Kuchnia 17m<sup>2</sup> • Garderoba 5m<sup>2</sup> • Hall 10m<sup>2</sup> • Łazienka 5m<sup>2</sup> • WC 2m<sup>2</sup> • Pokój1 17m<sup>2</sup> • Pokój2 11m<sup>2</sup>

## Mieszkanie 123m<sup>2</sup>

Każde mieszkanie posiada widok na dwie strony, wschodnią i zachodnią oraz dwa duże balkony.

Pomieszczenia wykończone są komfortowo z wykorzystaniem materiałów wysokiej jakości. Kuchnia wyposażona jest w płytę ceramiczną, piekarnik, lodówkę i zmywarkę.

Na życzenie klienta wyposażymy mieszkanie zarówno w sprzęt jak i meble według indywidualnych preferencji.

Przed zamieszkaniem oferujemy dodatkowe sprzątnięcie mieszkania na koszt wynajmującego.



### Powierzchnia 123m<sup>2</sup>

• Salon 20m<sup>2</sup> • Kuchnia 15m<sup>2</sup> • Garderoba1 3m<sup>2</sup> • Garderoba2 3m<sup>2</sup> • Hall 15m<sup>2</sup> • Łazienka 7m<sup>2</sup> • WC 5m<sup>2</sup> • Pokój1 18m<sup>2</sup> • Pokój2 18m<sup>2</sup> • Pokój3 18m<sup>2</sup>

## OFERTA

### 90m<sup>2</sup> - 1000E/mies.

Świadczenia indywidualne: prąd, woda, ogrzewanie, śmieci. Około 50-60E/mies.

Miejsce postojowe - 50E/mies.

CENA DO NEGOCJACJI

### 123m<sup>2</sup> - 1500E/mies.

Świadczenia indywidualne: prąd, woda, ogrzewanie, śmieci. Około 50-60E/mies.

Miejsce postojowe - 50E/mies (dostępne dwa miejsca)

CENA DO NEGOCJACJI

**tel.: 607-795-710**

www.woronicza-park.com.pl e-mail: info@woronicza-park.com.pl

# Apartments for rent

## Housing

Woronicza Park Housing Estate is located near the center of Warsaw in Upper Mokotow. It takes about 15 minutes by car to reach the city center and about 10 minutes to reach the airport. Nearby, there are a bus stop, tram stop, grocery store, kindergarten, and school. A little further there is a metro station, a shopping mall, and a gas station.

The estate is fenced and guarded. Residents have at their disposal a small park located in the middle of the estate. Children can make use of the local playground, while teenagers and adults have a tennis court, and a football and volleyball court.



## Apartment 90m<sup>2</sup>



Each apartment has a view on two sides, eastern and western, and two large balconies.

The rooms are finished comfortably using high-quality materials. The kitchen is equipped with a ceramic hob, oven, fridge, and dishwasher. At the customer's request, we equip the apartment with both equipment and furniture according to individual preferences.

Before moving in, we offer additional cleaning of the apartment at the expense of the landlord.

**Total sq 90m<sup>2</sup>**

• Living room: 23m<sup>2</sup> • Kitchen 17m<sup>2</sup> • Wardrobe 5m<sup>2</sup> • Hall 10m<sup>2</sup> • Bathroom 5m<sup>2</sup> • WC 2m<sup>2</sup> • Room 1 17m<sup>2</sup> • Room 2 11m<sup>2</sup>

## Apartment 123m<sup>2</sup>

Each apartment has a view on two sides, eastern and western, and two large balconies.

The rooms are finished comfortably using high-quality materials. The kitchen is equipped with a ceramic hob, oven, fridge, and dishwasher.

At the customer's request, we equip the apartment with both equipment and furniture according to individual preferences.

Before moving in, we offer additional cleaning of the apartment at the expense of the landlord.



**Total sq 123m<sup>2</sup>**

• Living room 20m<sup>2</sup> • Kitchen 15m<sup>2</sup> • Wardrobe 1 3m<sup>2</sup> • Wardrobe 2 3m<sup>2</sup> • Hall 15m<sup>2</sup> • Bathroom 7m<sup>2</sup> • WC 5m<sup>2</sup> • Room 1 18m<sup>2</sup> • Room 2 18m<sup>2</sup> • Room 3 18m<sup>2</sup>

## OFFER

**90m<sup>2</sup> - 1.000 € month**

Individual services: electricity, water, heating, rubbish.

Approximately 50-60 € / month.

Parking spot - 50 € / month

PRICE IS NEGOTIABLE

**123m<sup>2</sup> - 1.500 € month**

Individual services: electricity, water, heating, rubbish.

Approximately 50-60 € / month.

Parking spot - 50 € / month

PRICE IS NEGOTIABLE

**phone: 607-795-710**

www.woronicza-park.com.pl e-mail: info@woronicza-park.com.pl